

OSUG@2020

LabEx



Kick-off meeting

10 octobre 2011

Bienvenue !



Université
Joseph Fourier
GRENOBLE

IRD
Institut de recherche
pour le développement



IFSTAR

METEO
FRANCE
Toujours un temps d'avance

Grenoble INP

Cemagref
Sciences, eaux & territoires

- ANR (Jérémie Hagenmüller)
- Université Joseph Fourier (Fabrice Cotton)
- Institut National des Sciences de l'Univers (Claude Zeippen)
- CNRS-DR11 (Jérôme Vitre)
- IRD (Robert Arfi)

10h50 : Présentation des partenaires et gouvernance du projet (Michel Fily)

11h30 : Présentation du Labex Osug@2020 :

Volet Recherche:

- Présentation générale (E. Quirico) – 5 min
- Instrumentation innovante (D. Mouillet) – 20 min
- Base de données et réseau RESIF (N. Meunier et P. Gueguen) – 20 min
- Risques naturels : Comprendre, prédire et conseiller (S. Anquetin) – 20 min

12h35 : *Pause déjeuner – buffet*

14h00 : *Volet Formation*

- Présentation générale (Michel Fily) – 15 min
- Enseigner la géophysique du 21^{ème} siècle (Jean Virieux) – 15 min

14h30 : *Volet Valorisation*

- Introduction (Eric Quirico) – 5 min
- Conseiller les pouvoirs publics : le glacier Tête Rousse (Olivier Gagliardini) – 10 min
- Transfert de technologies (Floralis) – 10 min

15h00 : Discussion générale

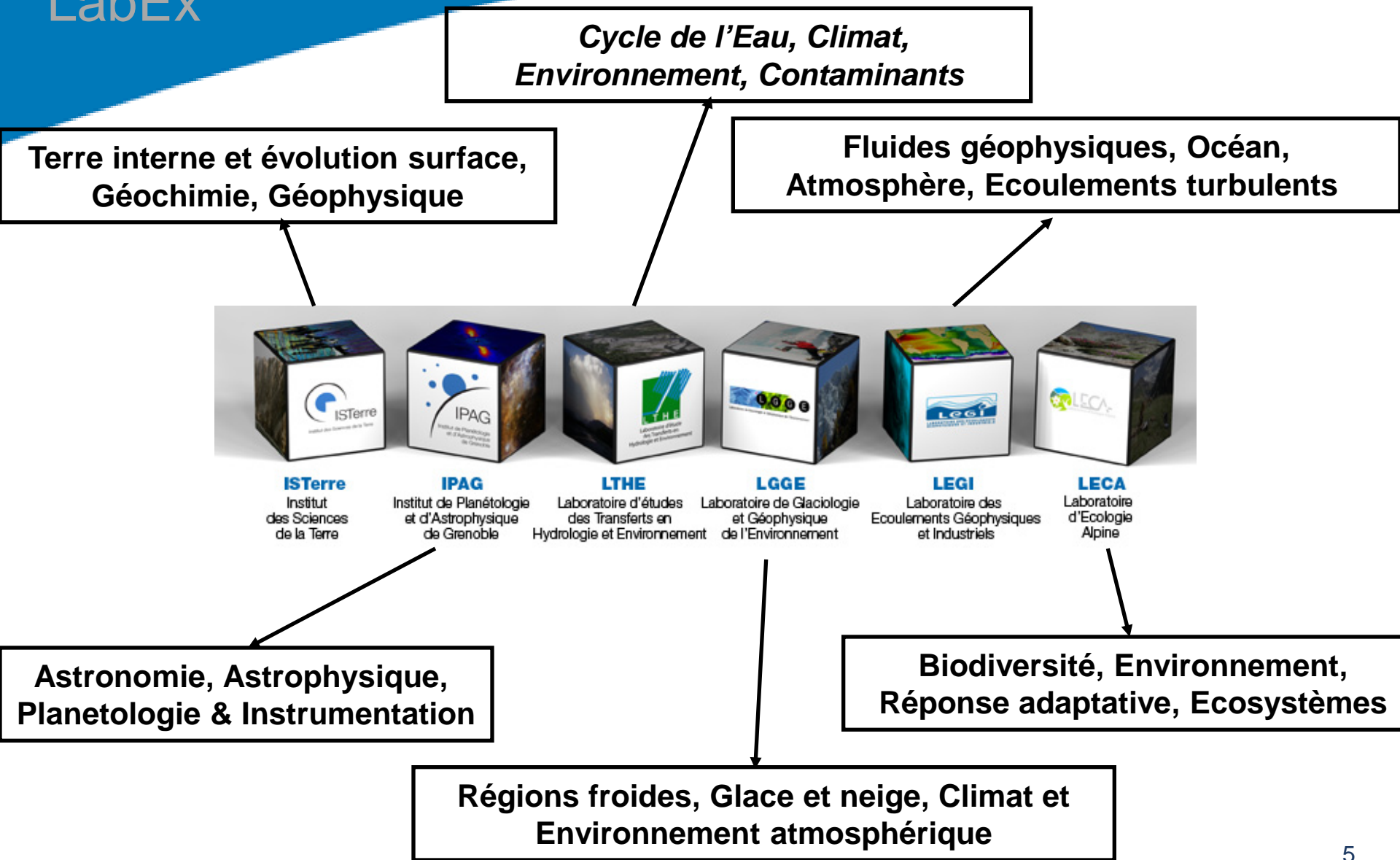
15h50 : Clôture

OSUG@2020

LabEx

Pour mener à bien ses **missions pluridisciplinaires**,
le LabEx OSUG@2020 fédère

- 830 membres :
*320 chercheurs et enseignants,
230 ingénieurs, techniciens et personnels administratifs,
280 doctorants et post-doctorants*
- 13 unités de recherche :
*les 6 laboratoires et 5 équipes associées de l'OSUG
et 2 équipes du CEMAGREF-Grenoble*



équipes :

- **CEN**: Centre d'Etude de la Neige de Météo-France
- **SigmaPhy** du **Gipsa-Lab** (Traitement du signal et des images, Propagation d'ondes, Télédétection)
- **GRCC**, Groupe Risques, Crises et Catastrophes du laboratoire **PACTE** (Vulnérabilités, Adaptation)
- **LAMe**, **LA**sers Milieux dilués et Environnement du **LIPhy** (spectroscopie, applications atmosphère)
- **EMGR**, Ecosystèmes montagnards et **ETGR**, Erosion torrentielle, neige et avalanches du **CEMAGREF**
- ligne **FAME** du synchrotron de l'ESRF

OSUG@2020

LabEx



PRES "Université de Grenoble"



Institut de recherche
pour le développement



Toujours un temps d'avance

Objectifs

- **Recherche**

**Observation et capteurs innovants
Synergie données/modèle
Prévoir et conseiller**

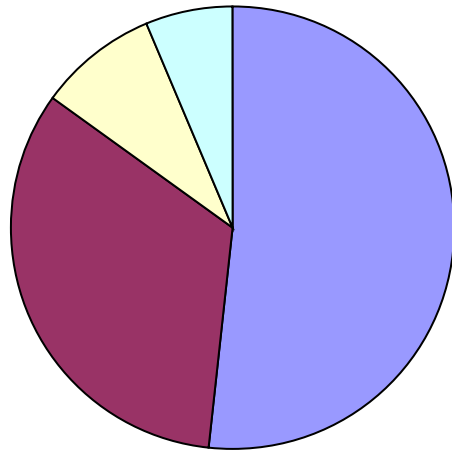
- **Valorisation**

**Communication scientifique
Transfert de technologie
Aide aux politiques publiques**

- **Formation**

**Nouvelles formations Master
Nouveaux moyens sur le campus
Diffusion des savoirs
Ouverture internationale**

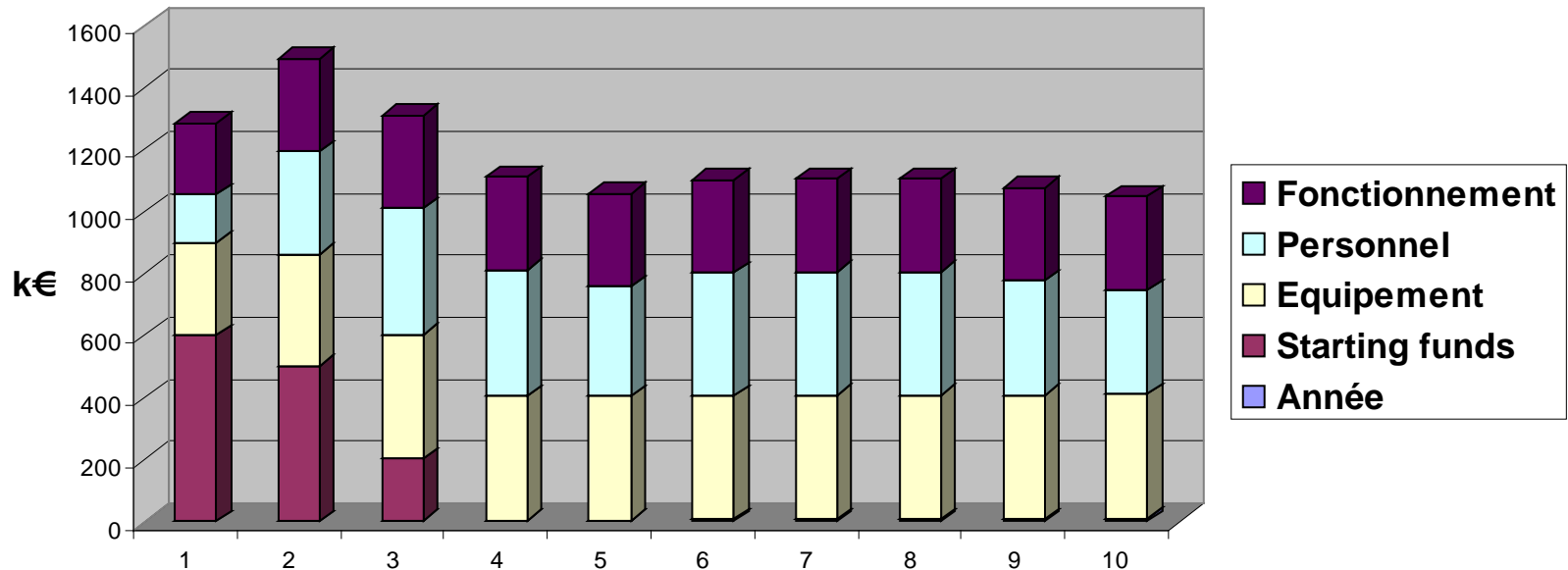
Budget

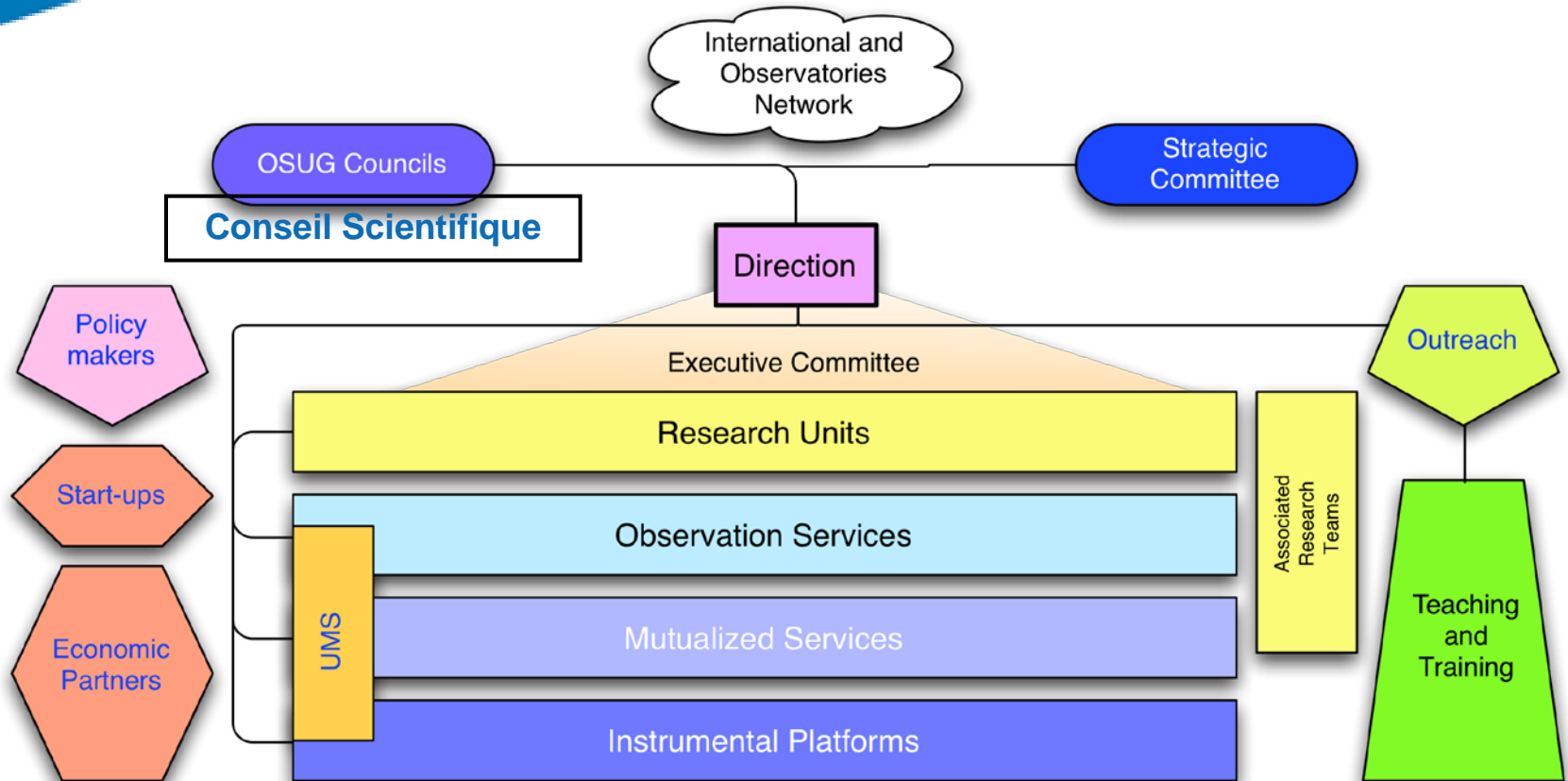


- Recherche/Observation: 6 M€
- Formation: 3.9 M€
- Valorisation: 1 M€
- Gouvernance: 0.7 M€

Demandé: 16.8 M€
Obtenu: 11 M€

Evolution sur 10 ans





Commission Recherche

Commission Observation

Commission Formation