

AVANT LA LICENCE PROFESSIONNELLE

Une spécialisation professionnelle à Bac +3

La L3pro s'adresse à des étudiants venant

- des deux premières années des licences de géosciences de l'UJF (parcours Géosciences ou Physique et Géosciences)
- d'autres licences de Sciences de la Terre
- de BTS de géologie
- du DUT de mesures physiques

APRÈS LA LICENCE PROFESSIONNELLE

Un métier en sortie de Licence

Le professionnel issu de cette licence pourra être amené à travailler en France ou à l'étranger, de manière très autonome ou au contraire en équipe, dans des cadres très différents :

- entreprises pétrolières
- grosses entreprises telles que sociétés autoroutières, sociétés de BTP
- collectivités locales ou territoriales
- PME/PMI, bureaux d'études en géologie ou géophysique appliquée, en environnement.

Et après ?

Une formation qui débouche directement sur le monde du travail
Des possibilités d'évolution au sein des entreprises, en particulier par l'intermédiaire d'un retour vers une formation en Master après quelques années d'expérience.



CADRE DE VIE

Ville de haute technologie, pôle universitaire renommé, Grenoble est aussi une ville d'art et d'histoire. Capitale des Alpes, ville olympique en 1968, Grenoble bénéficie d'une situation géographique privilégiée : la ville s'étend au carrefour de trois massifs, le Vercors, la chaîne de Belledonne et la Chartreuse. Stendhal disait d'elle : "Au bout de chaque rue, une montagne ...". Une ville agréable et dynamique, à taille humaine dont vous apprécierez le centre historique, le musée d'art moderne... Bien sûr en hiver, lorsqu'elles sont enneigées, nos montagnes vous attireront pour de formidables descentes à skis : une vingtaine de stations entourent la ville dont les plus proches ne sont qu'à trente minutes par la route.

Près de 60 000 étudiants vivent à Grenoble : une ville qui bouge !



INFORMATIONS PRATIQUES

Licence 3 professionnelle
Prospection et Protection des Ressources Souterraines
(L3Pro PPRS)
675 rue de la Houille Blanche
Domaine universitaire
38041 Grenoble CEDEX 9

+ DE RENSEIGNEMENTS ?
licencepro-pprs@ujf-grenoble.fr

LICENCE PROFESSIONNELLE prospection & protection des ressources souterraines

Une formation technique en géologie et géophysique avec une grande pratique du terrain

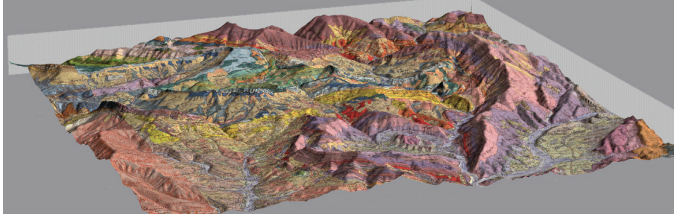
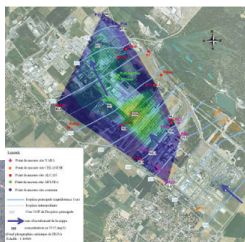


CONTEXTE ET OBJECTIFS DE LA FORMATION

Cette formation en apprentissage apporte les compétences nécessaires pour acquérir un niveau professionnel de Licence dans les domaines de la prospection et de la protection des ressources souterraines (eau, pétrole, matériaux d'intérêt économique...), avec une forte compétence en géologie et géophysique de terrain.

Le programme de la L3Pro PPRS vise à former des professionnels adaptés à des contextes très variés grâce à des compétences affirmées dans les domaines :

- de l'acquisition et de l'exploitation des données géologiques : positionnement géographique et géologique, utilisation des logiciels modernes de cartographie et de visualisation 3D, reconnaissance des matériaux, hydrogéologie.
- de l'acquisition et de la validation des mesures géophysiques : mise en place des systèmes géophysiques d'auscultation du sol et du sous-sol (sismique, prospection électrique, gravimétrie), contrôle de la qualité des données.



PARCOURS, SPÉCIALITÉS

Une formation où alternent sur toute l'année la formation en milieu universitaire (par périodes de 1 ou 2 semaines) et la formation en entreprise (par périodes de 2 ou 3 semaines).

Au total :

- 300 heures de cours et travaux dirigés en salle
- plus de 25 jours de terrain,
- environ 30 semaines de stage en entreprise.

5 modules représentant chacun 6 crédits ECTS

Relevés géologiques sur le terrain

Apprendre à mener une campagne de terrain en autonomie : cartographie géologique, prélèvements et mesures géologiques.

Essentiellement une formation sur le terrain : 2 jours en début d'année, 2 stages de 3 et 6 jours en mai-juin, un travail de terrain autonome à proximité de Grenoble d'un jour par semaine pendant les périodes en Université.

Capteurs, mesures géophysiques sur le terrain

Apprendre à acquérir des mesures géophysiques sur le terrain, et à évaluer la qualité de ces mesures.

Une formation en partie théorique, appuyée sur des mesures faites lors de 3 journées de terrain

Les méthodes abordées : sismique, méthodes électriques et gravimétriques, radar. Etablissement de diagraphies. Positionnement GPS.

Matériaux, fluides, réservoirs

Comprendre les grands mécanismes de formation et d'évolution des réservoirs géologiques : sédimentation, diagenèse, transfert des fluides.

Deux parties dans ce module : les processus sédimentologiques à l'œuvre dans la formation des réservoirs géologiques, et les processus physico-chimiques qui contrôlent la réactivité des fluides.

Une formation théorique appuyée sur 2 jours de terrain en début d'année (mesure hydrogéologiques, morphologie quaternaire).



PARTENARIAT

La L3Pro PPRS est une formation nouvellement créée. Elle arrive dans un contexte de développement continu de la prospection des ressources naturelles, du renforcement de la réglementation sur la protection des milieux, et du développement des métiers de l'environnement. Elle correspond à une demande en hausse de techniciens supérieurs en géosciences des entreprises des secteurs pétroliers, matériaux et génie civil, dans un contexte de nombreux départs en retraite.

Elle s'appuie sur un bassin d'entreprises locales ou non qui ont manifesté leur attente dans le domaine couvert par cette licence.

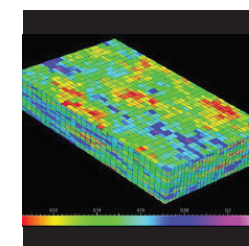
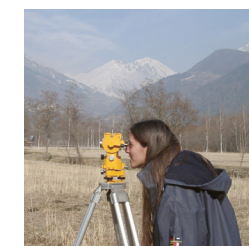
Géologie structurale, géométrie, cartographie 3D

Visualiser et interpréter des structures géologiques en 3D, intégrer les observations de terrain dans un modèle 3D

Une partie théorique : structures tectoniques (plis et failles, reconnaissance sur le terrain et en imagerie sismique), systèmes d'information géographique (ArcGis), géomodeleurs (gOcad). Une partie importante du module est consacrée à la réalisation d'un projet, couplée avec le terrain personnel du module 1.

Suivi de projets, réglementation, anglais

Acquérir les compétences complémentaires aux savoirs techniques. Le titulaire d'une licence PPRS doit savoir présenter des résultats de manière critique et synthétique, à l'écrit et à l'oral, en français et en anglais.



STAGE

Le stage en entreprise correspond à 30 ECTS. Il est soutenu fin Juin, mais se prolonge jusqu'à fin Août. Les étudiants disposent d'une aide pour la recherche des stages et pour leur gestion administrative.